

# Komplett Biobräsleanläggning C6-C16

Kompleta centralvärmeanläggningar levererar naturlig värme till hotell, sporthallar, skolor, lantbruk m.m.



- **TräPellets**
- **Flis**
- **Spannmål**
- **Div. bränslen**
- **Aut. påfyllning**
- **Askutmatning**
- **70 – 185 kw**

## **Passat Energi A/S**

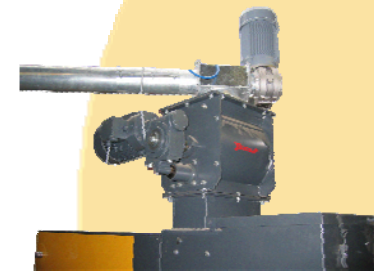
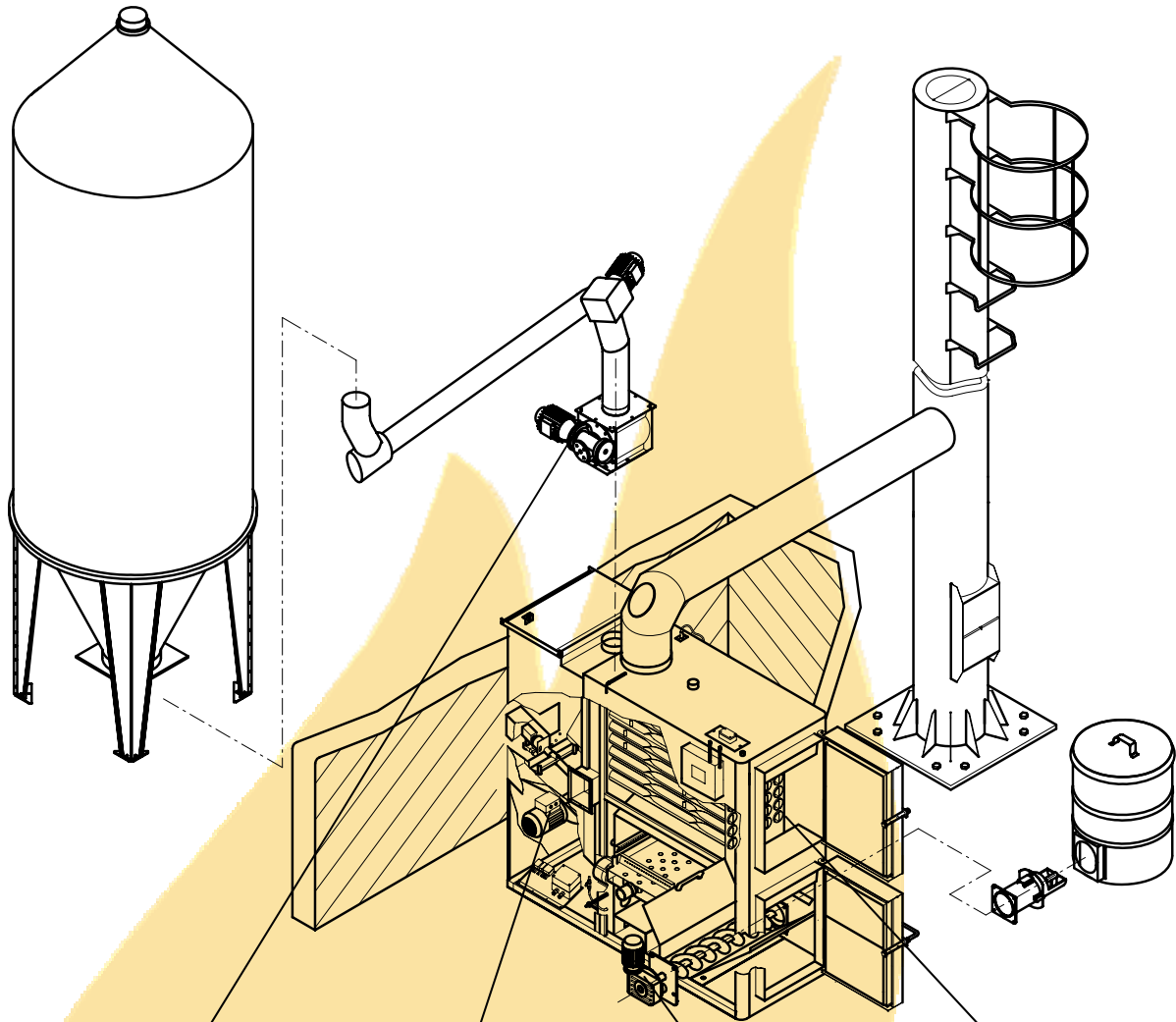
Har 30 års erfarenhet av produktion och installation av bibränslepannor. Som en av de få på marknaden kan vi idag leverera helt kompletta leveranser som lever upp till de högsta standarder i Europa.

## **Spara på värmekostnaden**

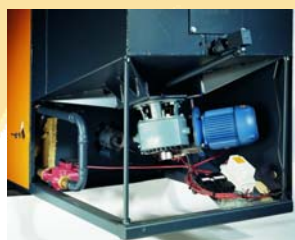
När du eldar med bibränsle får du normalt en kraftig minskning av din värmekostnad. Minskningen är individuell men en minskning med 40-60% är ofta förekommande liksom återbetalningstider på 2-4 år beroende på värmeförbrukning och investering.



# Uppställning



Cellmataren förhindrar tjuvluft till förbränningen och fungerar samtidigt som en brandsäkring. Cellmataren skall monteras om man önskar en helautomatisk anläggning. Cellmataren kan köras med de flesta granulerade bränslen. Beroende på materialets storlek varierar kapaciteten.



Med Compactens skrapssystem (inga skruvar) tillförs bränslet från magasinet till bränn - kammaren. Skrapmekanismens utformning ger en mycket flexibel och driftsäker bränslematning.



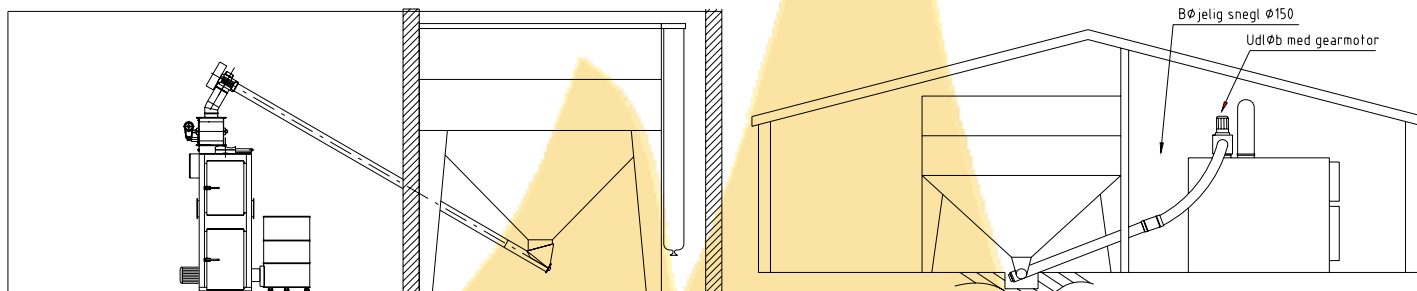
När nytt bränsle tillförs förbränningen med skrapsystemet pressas askan från förbränningen automatiskt ner i en asklåda som man tömmer manuellt. Man kan även välja en automatisk lösning med en askskruv som skruvar ut askan till en askbeållare.



Från den mycket varma rökgasen överförs energin till vattnet omkring den vattenkylda bränn - kammaren, sedan stiger rökgasen och passerar genom de liggande tuberna (konvektionsdelen), där den sista energin utvinns, innan avgaserna går ut i skorstenen.

# Automatisk påfyllning

Till Compact finns färdiga system med tillbehör för helautomatisk påfyllning från externa förråd. Tillbehören är bränsleförråd, silo, cellmatare, transportskruvar och styrsystem, delarna är oftast rena standardkomponenter för denna typ av anläggning. Ofta använder man befintliga byggnader att ställa upp anläggningen. Flera olika förrådssystem kan väljas placerade inomhus eller utomhus. Styrsystem som startar och stoppar skruvar, larm vid tom behållare när man skall beställa bränsle och full behållare när man skall stoppa påfyllning av bränslet så man inte fyller för mycket. Transportskruvar av olika modeller, skruvar med fast kärna och flexskruvar utan kärna kan väljas om man skall transportera pellets och spannmål. Om man skall transportera andra bränslen tex flis är detta också möjligt men det kräver ett annat transportsystem med kraftigare skruv och ett utmatningsystem ur silon.



Automatisk påfyllning med antingen cellsluss eller vakuumsug, styrs via styrpanelen på pannan. I överdelen av magasinet monteras en nivågivare som registrerar när magasinet behöver fyllas på. Då startar påfyllning från externt förråd tills givaren indikerar fullt.

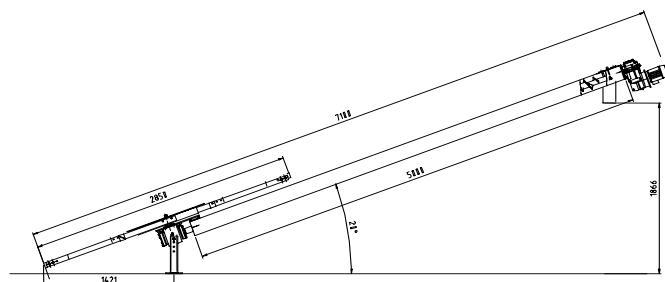


## Flisutmatare med transportskruv

Passat flisutmatare är ett automatiskt färdigt system för utmatning och transport av bränsle från silo till Compact-pannan. Typ av biobränsle (spån, flis, pellets och andra granulerade bränslen). Från en silo i samma nivå eller placerad högre än compactpannan.

Maximal diameter på flisutmataren är 3 meter och bränsle-höjden över flisutmataren får maximalt vara 3 meter. Silon till flisutmataren kan vara rund eller fyrkantig. Golvet i botten på silon skall luta i samma gradtal som skruven.

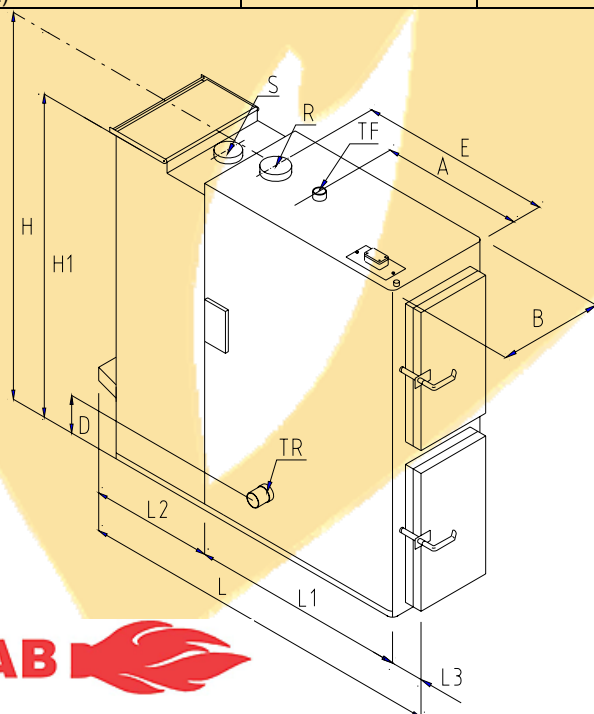
Maximal lutning på skruven 20 gr.



# Tekniska Data

Typ	Effekt kW		Magasin Storlek liter	Bränsletyp		
	Träpellets	Spannmål		Träpellets	Spannmål	Flis
C 6 - 500	70	60	500	x	x	x
C 6 - 1000	70	60	1000	x	x	x
C 8 - 500	93	80	500	x	x	x
C 8 - 1000	93	80	1000	x	x	x
C11 - 600	130	111	600	x	x	x
C11 - 1000	130	111	1000	x	x	x
C16 - 600	185	158	600	x	x	x
C16 - 1000	185	158	1000	x	x	x

	C6		C8		C11		C16	
Magsin Liter	500	1000	500	1000	600	1000	600	1000
H: Höjd total	1770	1870	1770	1870	1820	1870	1860	1870
Höjd tillägg för cellmatare	500	500	500	500	530	530	530	530
B: Bredd	650	910	650	910	750	910	750	910
L1: Panna (mm)	1025	1025	1150	1150	1250	1250	1325	1325
L2: Magasin (mm)	1080	1200	1080	1200	1080	1200	1080	1200
L3: Lucka djup (mm)	180	180	180	180	180	180	180	180
L: Längd total L1+L2+L3 (mm)	2285	2405	2410	2530	2510	2630	2585	2705
E: Rökrör (mm)	990	990	990	990	1075	1075	1260	1260
A: Framledning	665	665	665	665	665	665	965	965
D: Returledning	350	350	350	350	360	360	360	360
R: Diam Rökrör (mm)	200	200	250	250	300	300	300	300
TR: Diam Retur R TF: Diam Fram R	2"	2"	2"	2"	2,5"	2,5"	2,5"	2,5"
S: Påfyllning pellets (mm)	160/200	160/200	160/200	160/200	160/200	160/200	160/200	160/200
Vikt (kg)	950		1200		1400		1600	
Eldyta (m <sup>2</sup> )	6		8		11		16	
Provtryckt (bar)	4		4		4		4	
Arbets tryck (bar)	2,5		2,5		2,5		2,5	
Elanslutning	3x400v + N/jord		3x400v + N/jord		3x400v + N/jord		3x400v + N/jord	
min. Skorsten (indv. mm)*	Ø200		Ø203		Ø216		Ø258	



Rätten till konstruktionsändringar förbehålles.

Återförsäljare:

